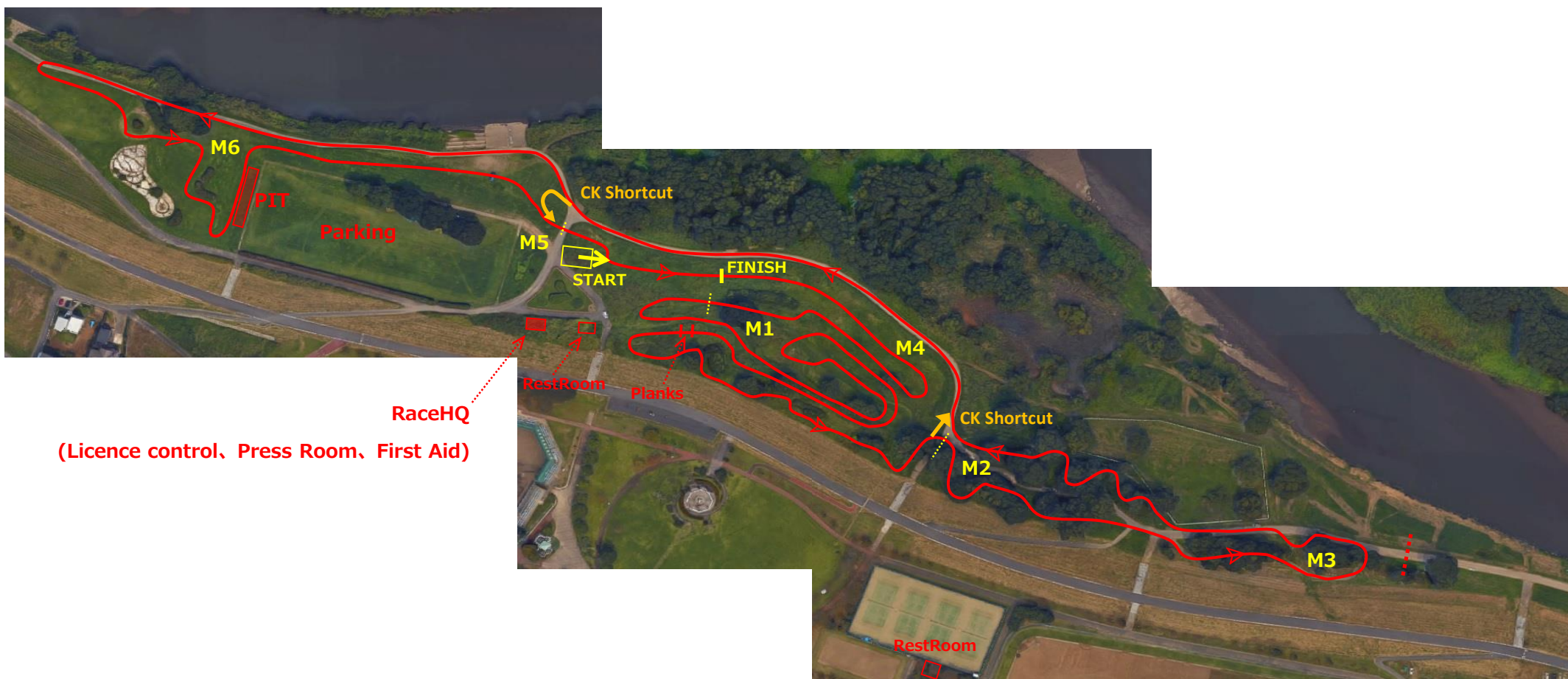


コース

○会場 小貝川リバーサイドパーク 冒険ランド周辺 (Kokaigawa River Side Park "BOUKEN LAND")

○1周=2.5km (Course Distance = 2.5km)



○M地点…コースマーシャル配置地点 (M1~M6…Course Marshals)

○M1、M2、M5地点…コース横断帯を設けます (M1, M2, M5 … Crossing Points)

○CKカテゴリーは2つの地点でショートカットするコースをういます (CK categories use Shortcut course)