

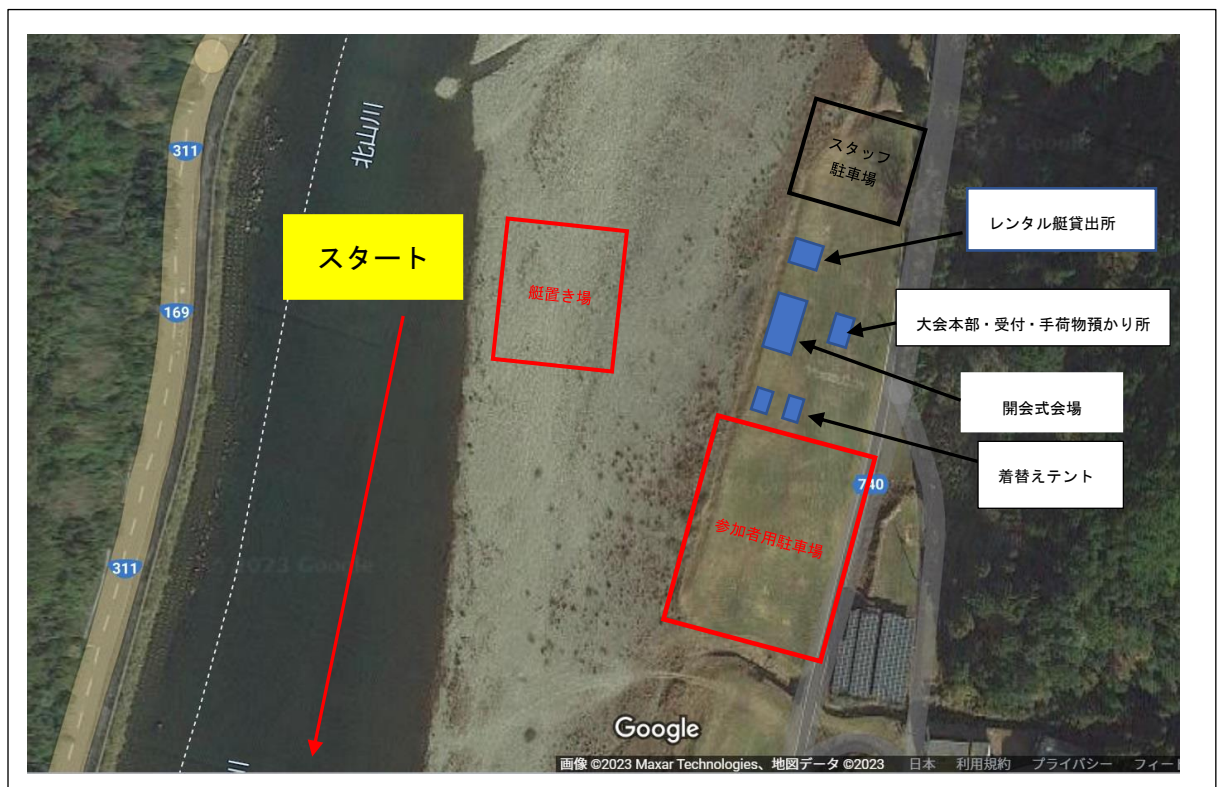
【別紙 1】

■スタート地点 小船梅林（熊野市紀和町小船）

<会場位置図>



<会場見取り図>



■コースマップ



拡大図



◎川の流れは比較的穏やかですが、コース上には瀬もありますので、必要に応じて下見を検討してください。



【別紙3】

■ゴール地点 飛雪の滝キャンプ場（紀宝町浅里1409-1）

<会場見取り図>

