

大黒天駐車場からハイライン（山頂）までの路面状況（別紙コース図内黄色部分）

距離：約 4.2Km

車線：上り車線

仮舗装幅：約 80cm～約 2m（全幅（片側）：約 3m）

舗装要因：蔵王山頂への光ファイバー埋め込み工事のため



(1) 大黒天駐車場からハイライン入口①



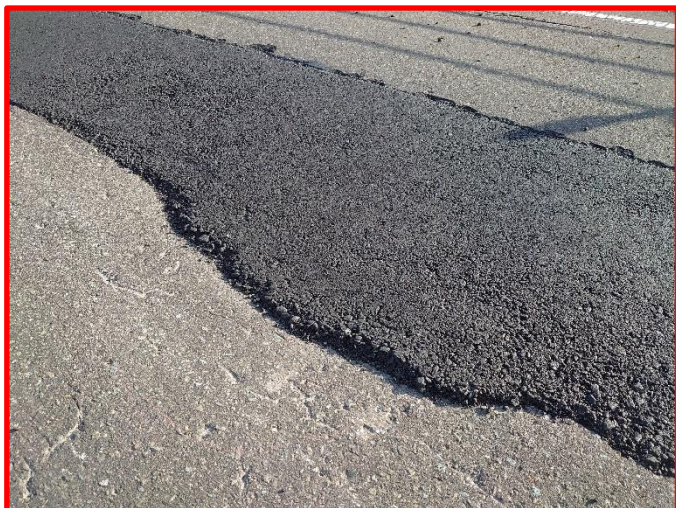
(2) 大黒天駐車場からハイライン入口②



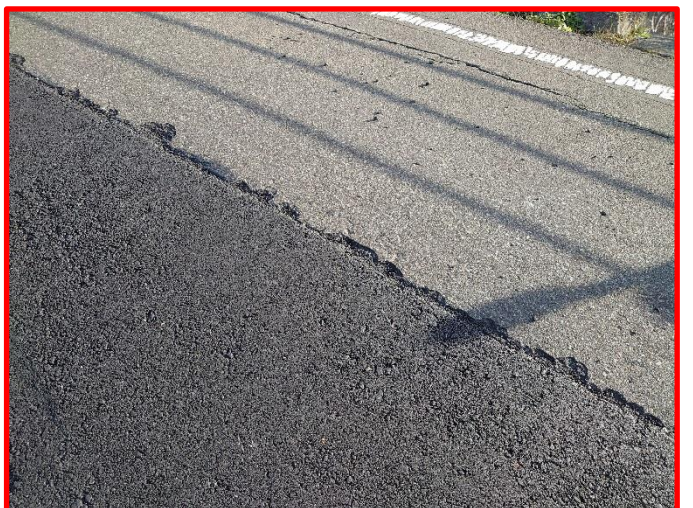
(3) ハイライン入口付近



(4) ハイライン状況



(5) 仮舗装拡大写真①



(6) 仮舗装拡大写真②